

The scale problem

مشاكل القشرة الجافة (الكلس):

يتكون الكلس عادة داخل الأنابيب ، ويكون عادة في القطع المستخدمة للحرارة أو داخل قطع المنزل . وهذا عادة ما تنشئ عدة مشاكل منها .



- ❖ شحوب الأسطح الموجودة في المطبخ أو في الحمام .
- ❖ خسارة ضغط ضخ الماء داخل الأنابيب و أيضاً خسارة في قطر الأنابيب .
- ❖ خسارة طاقة في دائرة الماء الساخن .
- ❖ تكلفة عالية في الصيانة لكي تعيد الانبوب على ما كان عليه و منها قد لا يصلح .

Benefits Of Vulcan

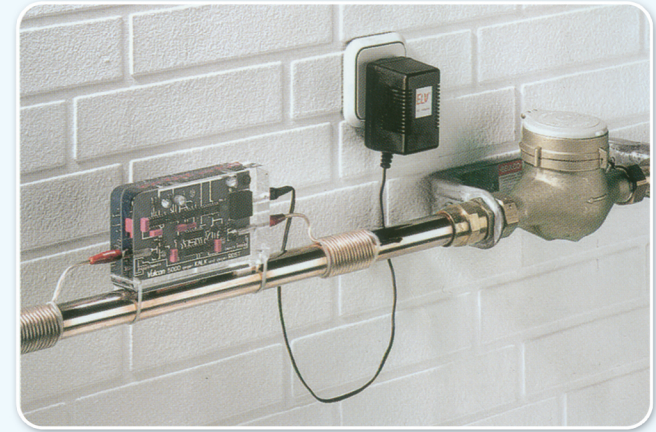
فوائد الفولكان :

- ❖ الحماية من تراكم الكلس داخل أنظمة الأنابيب .
- ❖ حل مثالي لمشاكل التكلس بدون استخدام مواد كيميائية أو الأملاح
- ❖ لا يؤثر على المواصفات الفيزيائية و الكيميائية للماء .
- ❖ يحافظ على النكهة الطبيعية للطعام و الشراب .
- ❖ سرعة تنظيف في الحمام و المطبخ .
- ❖ توفير الوقت أثناء الصيانة لإعادة الانبوب على ما كان عليه .
- ❖ يحمي الغسالات من التكلس و يوفر في استهلاك مسحوق الغسيل و الكهرباء



فولكان

ضد التكلس و الصدأ



يحمي جميع أنظمة الأنابيب ، التجهيزات و القطع من تشكل الكلس و تمنع تآكل الأنابيب



شركة خلووف لطاقة المستقبل ش.م.م

KHALLOUF FUTURE POWER.L.L.C

P.O.Box: 288 - Hama - Syria

Hama - Tel: +963 33 3020 - Fax: +963 33 2330560

Damascus - Tel: +963 11 4434024 - Fax: +963 11 4434025

E-mail: info@khallouf-fp.com

Website: www.khallouf-fp.com

Vulcan - against scale and rust

فولكان ضد الصدأ والقشرة الجافة:

- ✓ معالجة الماء مع براءة اختراع .
- ✓ القشرة الجافة (التكلس) تغسل و تذهب مع الماء و يصبح كمسحوق نقي .
- ✓ عدم استخدام مواد كيميائية أو ملح .

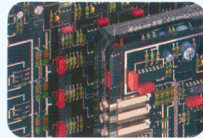
The characteristics of Vulcan

خصائص الفولكان:

- ❖ الفولكان يعمل في جميع أنواع الأنابيب (ستانلس ستيل - بلاستيك - نحاس - الخ) .
- ❖ سهل التركيب . يمكنك أنت فعل ذلك . بدون قطع الأنابيب .
- ❖ عدم وجود أي علاقة بين سرعة تدفق المياه و عمل الفولكان .
- ❖ عمر الفولكان طويل الأمد و هائل .
- ❖ صيانة مجانية دائمة للأنبوب .
- ❖ كفاءة لمدة عشر سنوات (من سوء الصنع) .

Made in
Germany

TVNORD
GS



CE

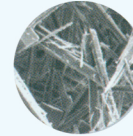
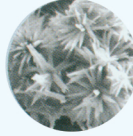
10 years
warranty



The 3 Vulcan effects

تأثير الفولكان:

١ - الفولكان يوقف تراكم القشرة الجافة (الكلس) على الأسطح:



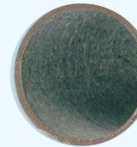
الفولكان يعدل البلورة الموجودة في الكالسيوم و بهذه الطريقة القشرة الجافة (الكلس) لا يمكنها الالتصاق على الأسطح بعد الآن و تحل الطبقة الجافة و تصبح كمسحوق نقي يجري في الماء .

٢ - الفولكان يعقم أنظمة الأنابيب:



الفولكان يحلل القشور (الكلس) بعناية داخل أنظمة الأنابيب . و يبقى فقط طبقة صغيرة جداً للحماية داخل الأنابيب .

٣ - الفولكان يحمي ضد الصدأ التآكل:



آلية العمل : الفولكان يولد مجال كهربائي محدود الذي بدوره يولد الكربونات المعدنية .

هذه الطبقة من الكربونات المعدنية تمنع وجود الصدأ أو التآكل .

ماء + ثاني أكسيد الكربون + كربونات الكالسيوم المنحل → جهاز فولكان + بيكربونات الكالسيوم الصلب

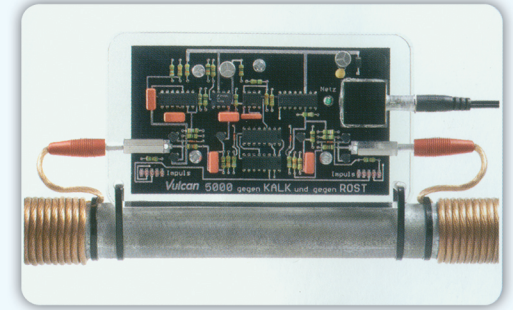


حمض الكربون

Vulcan 5000

فولكان . 5000 :

هذا النوع من الفولكان صمم للمنازل الكبيرة و المشاريع الصغيرة

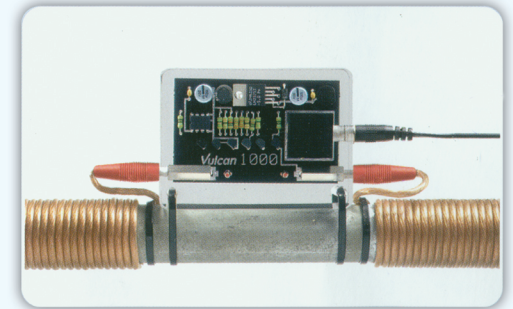


السعة القصوى 5000 l/h
قطر الأنبوب 2(5.0 cm)
استهلاك الطاقة 2.0 watte

Vulcan 1000

فولكان . 1000 :

هذا النوع من الفولكان صمم لشقة صغيرة أو آلة صغيرة



السعة القصوى 1000 l/h
قطر الأنبوب 1(2.5 cm)
استهلاك الطاقة 2.0 watte

النموذج	السعة
Vulcan 1000	1000 l/h
Vulcan 5000	5000 l/h
Vulcan S 25	25 m³/h
Vulcan S 100	100 m³/h
Vulcan S 250	250 m³/h
Vulcan S 500	500 m³/h